



MILESTONE
MEDICAL

CompuFlo™ Epidural Instrument

Attach Disposable ID Adaptor and Start
Down The TABs To Configure The Procedure.

To Start

Patient

Settings

Locate

Data

System

BATTERY



MILESTONE
MEDICAL



PREZENTACJA INWESTYCYJNA

Warszawa, grudzień 2015r.

ZASTRZYKI ODKRYTE NA NOWO

Prezentacja inwestycyjna

Grudzień 2015r.

Niektóre stwierdzenia i prognozy przedstawione w niniejszej prezentacji stanowią „prognozy dotyczące przyszłości”, które mogą zawierać m.in. przypuszczenia, prognozy, stwierdzenia dotyczące wyników, wydajności i osiągnięć przedstawione również w sposób pośredni oraz słowa kluczowe tj. „szacunkowy”, „przewidywania”, „zamiar”, „prognoza”, „spodziewany”, „plan”, „planowanie”, „oczekujemy”, „uważamy”, „będzie”, „prawdopodobnie będzie”, „powinien”, „mógł”, „byłby”, „może”, oraz inne podobne określenia. Wszelkie prognozy dotyczące przyszłości związane są z ryzykiem i nieprzewidywalnością, włączając m.in. czynniki ryzyka opisane w tej prezentacji i określonymi ryzykami związanymi z wczesnym etapem rozwoju Spółki, która zakończyła już etap opracowania nowych produktów, ale nie zostały one jeszcze zaakceptowane i zweryfikowane przez rynek oraz Spółka nie wygenerowała jeszcze przychodów ze sprzedaży produktów.

Spółka nie może zapewnić, że jej przewidywania zawarte w niniejszej prezentacji okażą się prawdziwe. Ze względu na charakter prognoz, informacje zawarte w niniejszej prezentacji nie mogą stanowić oświadczenia lub gwarancji osiągnięcia celów i planów w określonym przedziale czasu, lub osiągnięcia jakichkolwiek celów i planów, ze strony Spółki lub innych osób. Z zastrzeżeniem obowiązujących przepisów prawa, Spółka nie jest zobowiązana dokonywać aktualizacji prognoz dotyczących przyszłości i informować o ich zmianach.

1. Kadra zarządzająca
2. Profil działalności
3. Znieczulenia zewnątrzoponowe (epidural)
4. Iniekcje dostawowe (intra-articular)
5. Plan i strategia komercjalizacji
6. Dane finansowe
7. Szczegóły i warunki Pierwszej Oferty Publicznej akcji (IPO)



Leonard Osser

- Dyrektor Generalny i członek Rady Dyrektorów Spółki od początku jej istnienia od marca 2011 roku
- Od września 2009 roku pełni funkcję Dyrektora Generalnego w Milestone Scientific
- Posiada ponad 20 lat doświadczenia w zarządzaniu spółkami zajmującymi się opracowaniem i produkcją urządzeń medycznych
- Był głównym właścicielem i Dyrektorem Generalnym amerykańskiej korporacji Asian Consulting Group, Inc.



Joseph D' Agostino, Dyrektor Finansowy

- Dyrektor Finansowy od początku działalności spółki w marcu 2011 roku
- Dyrektor Finansowy i Dyrektor Operacyjny w Milestone Scientific



Steven Robins

- Prezes w Milestone Medical od 1 stycznia 2015 roku, wcześniej Konsultant Zarządu ds. Marketingu
- Dyrektor ds. Marketingu i Prezes Bausch + Lomb Vision Care w Ameryce Północnej - 2009-2013r.
- Wiceprezes i Dyrektor Generalny jednostki Johnson & Johnson Consumer Health w Kanadzie - 2006-2009r.
- Dyrektor ds. Marketingu Grupy Górnych Dróg Oddechowych i Dyrektor ds. Marki Grupy w Pfizer - 2004-2006r.

Paul Davis, M.D.

- Profesor Farmacji na Uniwersytecie Farmaceutycznym i Nauk o Zdrowiu w Albany i Profesor Wydziału Medycyny na Uniwersytecie Medycznym w Albany
- Dyrektor Instytutu Badawczego w Ordway od 2002 to 2011 roku
- Uzyskał tytuł doktora nauk medycznych (M.D.) na Uniwersytecie Medycznym w Harvardzie oraz tytuł licencjata z wyróżnieniem na Westminster College
- Autor lub współautor ponad 200 akademickich artykułów medycznych

Ralf Erich Gebhard, M.D.

- Profesor na Wydziale Anestezjologii i Wydziale Ortopedii i Rehabilitacji na Uniwersytecie w Miami, Akademii Medycznej Millera
- Autor ponad 24 artykułów z dziedziny anestezjologii, w tym na temat znieczulenia zewnątrzoponowego i lokalizowania przestrzeni zewnątrzoponowej oraz współautor ponad 40 artykułów dotyczących znieczulenia zewnątrzoponowego i komplikacji związanych z niewłaściwym umiejscowieniem igły podczas zabiegu podania znieczulenia zewnątrzoponowego
- Doktor nauk medycznych (M.D.) na Akademii Medycznej w Aachen w Niemczech.

Olivier Choquet, M.D.

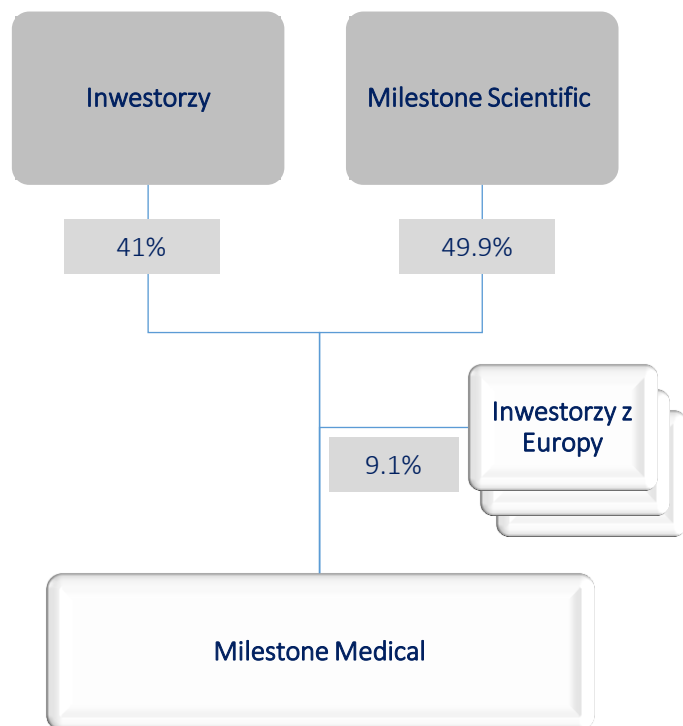
- Wydział Anestezjologii Klinicznej oraz Intensywnej Opieki Medycznej – Szpital Lapeyronie w Montpellier we Francji.
- Autor wielu publikacji naukowych z dziedziny anestezjologii i wielu obszarów specjalizacji z dziedziny leczenia bólu.
- Prezes stowarzyszenia walki z bólem w Szpitalu Uniwersyteckim Montpellier i Dyrektor zespołu operacji w trybie nagłym w Szpitalu Lapeyronie.
- Doktor nauk medycznych (M.D.) ze specjalizacją w dziedzinie anestezjologii na Uniwersytecie Lille II oraz Kawaler Orderu Palm Akademickich.

Dr (Ph.D) Lorrence Howell Green

- Założyciel i Prezes Westbury Diagnostics, Inc., spółki zajmującej się przeprowadzaniem badań klinicznych od 1992 roku
- Doktorat w dziedzinie biologii komórki i molekularnej na Uniwersytecie w Indiana University, tytuł magistra w dziedzinie zoologii na Uniwersytecie w Indiana i tytuł licencjata w dziedzinie biologii na Brooklyn College

Mark Hochman, D.D.S., Dyrektor ds. Klinicznych oraz Dyrektor ds. Badań i Rozwoju

- Dyrektor ds. Klinicznych oraz Dyrektor ds. Badań i Rozwoju w Milestone Medical od marca 2011 roku oraz w Milestone Scientific od 1999
- Doktor Chirurgii Stomatologicznej (D.D.S) ze specjalizacją w dziedzinie periodontologii i ortodoncji na Uniwersytecie Stomatologicznym w Nowym Yorku. Jest aktywny zawodowo w dziedzinie stomatologii od 1984 roku.

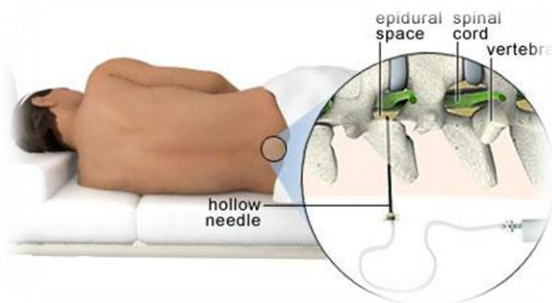
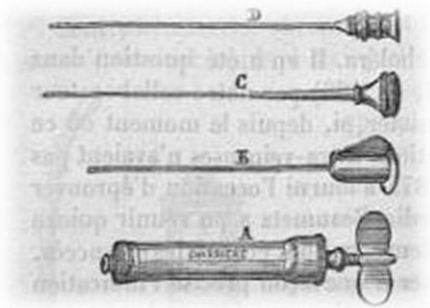


- systemy dozowania znieczulenia zewnątrzoponowego i iniekcji dostawowych
- Spółka notowana na rynku NewConnect

1. Milestone Medical Inc. to spółka joint-venture utworzona w 2011 roku wraz z chińskimi i amerykańskimi inwestorami w celu opracowania systemów **dozowania znieczulenia zewnątrzoponowego oraz iniekcji dostawowych**, opartych na Systemie Dynamicznego Wykrywania Ciśnienia (ang. DPS® - Dynamic Pressure Sensing System®) – technologii firmy Milestone Scientific Inc.
2. Spółka posiada **licencję na wyłączność** (obejmującą cały świat) dotyczącą wykorzystania patentów i technologii w systemach dozowania znieczulenia zewnątrzoponowego i iniekcji dostawowych
3. Geograficzny podział **praw do dystrybucji**:
 - Milestone Scientific: USA i Kanada
 - Milestone China: Chiny i inne kraje azjatyckie
4. Spółka notowana na rynku **NewConnect** Warszawskiej Giełdy Papierów Wartościowych (WAR:MMD)
 - Pozyskała 9,3 mln zł (ok. 3mln USD) w listopadzie 2013 roku
 - Oferta private placement stanowiła ok. 9,1% w podwyższonym kapitale zakładowym, przy wycenie post-money ponad 100 mln PLN
 - 50% emisji objęła jedna z największych instytucji w Europie Centralnej

- | | |
|---------|---|
| 1989 | <ul style="list-style-type: none">• Założenie spółki Milestone Scientific |
| 1995 | <ul style="list-style-type: none">• Oferta publiczna akcji Milestone Scientific i debiut na rynku NASDAQ |
| 1997 | <ul style="list-style-type: none">• Wprowadzenie na rynek urządzenia Wand |
| 2006 | <ul style="list-style-type: none">• Otrzymanie zgody Amerykańskiej Agencji ds. Żywności i Leków (FDA) na sprzedaż technologii CompuFlo na terenie USA |
| 3.2011 | <ul style="list-style-type: none">• Utworzenie spółki Milestone Scientific Research & Development – spółki joint venture Milestone Scientific i Beijing 3H (Chiny) |
| 6.2013 | <ul style="list-style-type: none">• Zmiana nazwy spółki na Milestone Medical |
| 11.2013 | <ul style="list-style-type: none">• Emisja 2 mln akcji i wprowadzenie akcji do obrotu na rynku NewConnect, pozyskanie 9,3 mln zł (ok. 3 mln USD) z nowej emisji akcji |
| 9.2014 | <ul style="list-style-type: none">• Uzyskanie certyfikatu CE - pozwolenia na sprzedaż obu systemów na terenie Unii Europejskiej |
| 12.2014 | <ul style="list-style-type: none">• Umowa na wyłączność z Milestone China na dystrybucję urządzeń na terenie Azji |
| 3.2015 | <ul style="list-style-type: none">• Uzyskanie zgody FDA na rozpoczęcie badań klinicznych systemu dozowania znieczulenia zewnątrzoponowego w Stanach Zjednoczonych• Umowa na wyłączność z Trimed na dystrybucję systemu dozowania znieczulenia zewnątrzoponowego w Polsce |
| 6.2015 | <ul style="list-style-type: none">• Umowa na wyłączność z Moss na dystrybucję systemu dozowania znieczulenia zewnątrzoponowego we Włoszech |
| 11.2015 | <ul style="list-style-type: none">• Prezentacja wstępnych wyników badań klinicznych podczas spotkania z anestezjologami i specjalistami z dziedziny leczenia bólu |

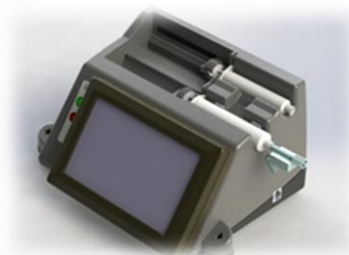
TRADYCYJNE METODY INIEKCJI – Technologia sprzed 150 lat o niskim stopniu innowacyjności



- Technologia sprzed **150 lat** z niewielkimi modyfikacjami od czasu jej wynalezienia
- Zwykle efektywna metoda podawania leków, ale z jej używaniem wiąże się wiele **wad**, które do tej pory nie zostały rozwiązane
- Metody ustalenia miejsca igły w przestrzeni zewnątrzoponowej przy użyciu strzykawk są subiektywne i kojarzone z błędami w sztuce
- Wady:
 - **Uczucie bólu i strachu przed bólem**
 - **Uszkodzenie tkanek** spowodowane niekontrolowanym przepływem płynów do tkanek
 - **Komplikacje pooperacyjne** mogą obejmować: silny ból, przypadkowe nakłucie opony twardej, porażenie, a nawet zgon
 - Ryzyko pilnej **interwencji medycznej**, zagrożenia życia i śmierci
 - **U 1 na 30 kobiet** dochodzi do komplikacji
 - Przeciętne **odszkodowanie** w USA w związku z niewłaściwym podaniem znieczulenia zewnątrzoponowego wynosi ok. 362 tys. USD
- Obecne metody lokalizacji przestrzeni zewnątrzoponowej, tj. nakłucia pod kontrolą fluoroskopową z wykorzystaniem promieniowania rentgenowskiego posiadają kilka wad:
 - **Ryzyko narażenia** pacjentów i praktyków medycznych **na szkodliwe promieniowanie**
 - Metoda **niedostosowana** do podawania znieczuleń podczas porodu i okołoperacyjnych
 - **Wysokie koszty inwestycji i koszty personelu** – sprzęt kosztuje ok. 150 tys. USD

TECHNOLOGIA COMPUFLO®/DPS®

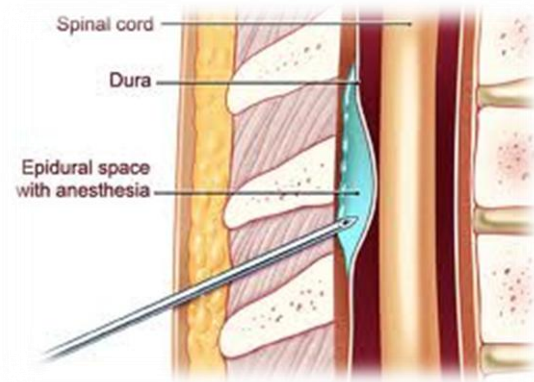
– rewolucja w sposobie wykonywania zastrzyków



- Firma Milestone Medical, Inc. opracowała sterowane komputerowo, bezbolesne medyczne systemy dozowania znieczulenia zewnątrzoponowego oraz iniekcji dostawowych oparte na opatentowanej technologii firmy Milestone Scientific Inc.
- Technologia CompuFlo®/DPS® reguluje i **kontroluje** tempo przepływu płynu
- **Dynamic Pressure Sensing®** - System Dynamicznego Wykrywania Ciśnienia - mierzy gęstość tkanek w czasie rzeczywistym, dostarczając sygnały dźwiękowe i wizualizację graficzną
 - ✓ Umożliwia lekarzowi **identyfikację rodzaju tkanki** i **lokalizację** dokładnego miejsca wstrzyknięcia, eliminując subiektywne wyczucie lekarza
 - ✓ **Zmniejsza ryzyko uszkodzenia tkanek** i eliminuje uczucie bólu podczas wykonywania iniekcji
- Jednorazowa końcówka zapewnia **precyzyjną kontrolę** przy wykonywaniu iniekcji
- **Sukces** technologii w branży stomatologicznej, poparty:
 - ✓ **Udanym wprowadzeniem na rynek systemu Wand - Single Tooth Anesthesia (STA) System**, służącego do znieczulenia pojedynczego zęba
 - ✓ Przeprowadzeniem ponad **65 milionów iniekcji**
 - ✓ Pozytywną oceną w ponad 50 niezależnych publikacjach i raportach klinicznych

SYSTEM DOZOWANIA ZNIECZULENIA ZEWNĄTRZOPONOWEGO (EPIDURAL)

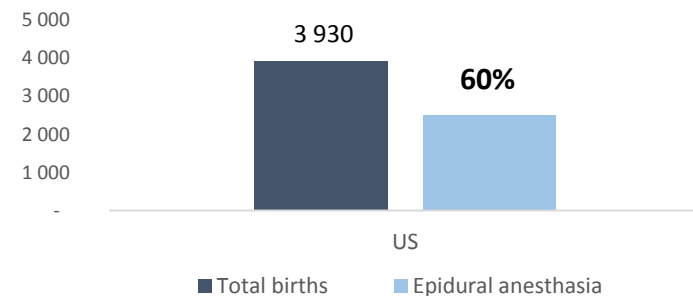
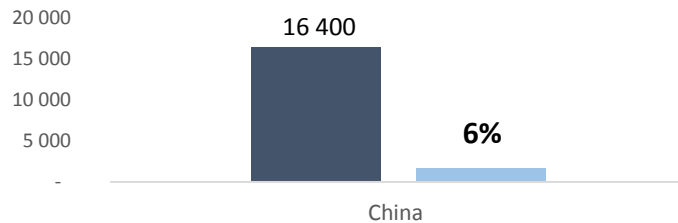
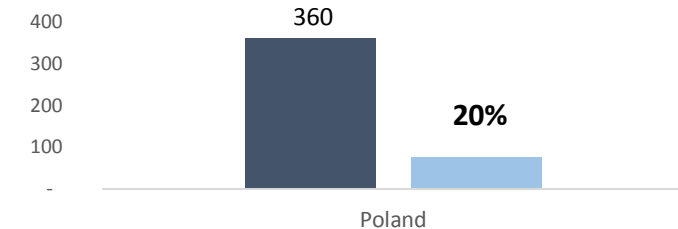
–100% skuteczność



- Badania kliniczne wykazały, że system CompuFlo® umożliwia prawidłowe rozróżnienie rodzaju i ciśnienia różnych tkanek, a występowanie obniżonego ciśnienia **wskazuje właściwe miejsce** dokonania iniekcji w **przestrzeń zewnątrzoponową** (ang. epidural space).
- W ciągu kilku sekund, system umożliwia **dokładne zlokalizowanie igły** w ciele pacjenta pomiędzy więzadłami żółtymi a tkanką okołowięzadłową
- Urządzenie zastosowane w praktyce lekarskiej wykazało **100 proc. skuteczność** technologii w zakresie **wykrycia przestrzeni zewnątrzoponowej**
- Zalety systemu dozowania znieczulenia zewnątrzoponowego CompuFlo :
 - ✓ Mierzy gęstość tkanek w czasie rzeczywistym, dostarczając sygnały dźwiękowe i wizualizację graficzną
 - ✓ Rejestruje przebieg zabiegów
 - ✓ Większy komfort pacjenta i oszczędność kosztowa
 - ✓ Redukcja ryzyka komplikacji
- Zastosowania znieczulenia zewnątrzoponowego :
 - Uśmierzanie bólu przed i po operacji chirurgicznej
 - Poród naturalny
 - Chirurgia miednicy i dolnych partii ciała

POTENCJAŁ RYNKOWY – Wzrost wielkości rynku znieczulenia zewnątrzoponowego napędzany przez politykę prorodziną

Odsetek (%) i liczba (w tys.) porodów z użyciem znieczulenia zewnątrzoponowego (Epidural anesthesia) w 2013 roku



Źródło: Spółka

Polska

- **360 tys. urodzeń** w 2013 roku
- **75,4 tys.** przypadków podania znieczulenia zewnątrzoponowego podczas porodu rocznie
- Wzrost liczby narodzin od 2014 roku
- Od lipca 2015 roku liczba zastrzyków zewnątrzoponowych wzrosła dzięki refundacji Narodowego Funduszu Zdrowia



Chiny

- **1,6 mln** przypadków podania znieczulenia zewnątrzoponowego podczas porodu rocznie
- **6% wzrost** liczby narodzin w latach 2010- 2014
- **Ponad 46 tys.** urodzeń dziennie
- **Polityka dwóch dzieci w rodzinie** od października 2015 r.

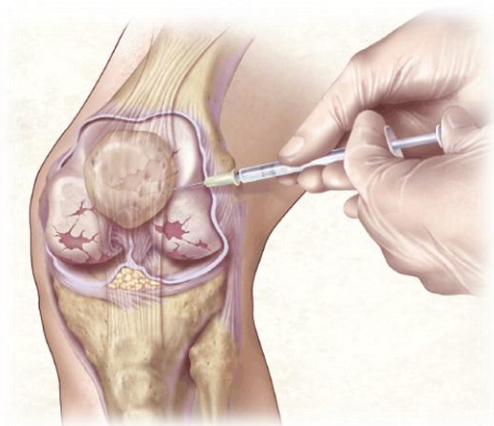


USA

- Szacowana wielkość rynku: **1 mld USD**
- **2,4 mln** kobiet rocznie otrzymuje takie znieczulenie podczas porodu
- **8,9 mln** tego rodzaju znieczuleń jest wykonywanych co roku z innych powodów, np. uśmierzenia bólu



SYSTEM DO INIEKCJI DOSTAWOWYCH (INTRA-ARTICULAR) - rewolucja w leczeniu chorób stawów



- Zastrzyki dostawowe są podawane w stawy objęte stanem zapalnym w leczeniu:
 - Reumatoidalnego zapalenia stawów
 - Choroby zwyrodnieniowej stawów
- Niska skuteczność wykonywania tradycyjnych wstrzyknięć:
 - **Błędne zlokalizowanie** przestrzeni stawowej
 - Podanie **niewłaściwej dawki** kwasu hialuronowego
 - **Tylko 77.3%** iniekcji w stawy kolanowe kończy się sukcesem
 - **Bolesne** wstrzyknięcie
- Obecnie stosowane techniki USG są bardzo kapitałochłonne i wymagają usprawnień procesu
 - Szacowane wydatki inwestycyjne (**capex**): **20 tys./40 tys. USD**
 - Konieczność specjalistycznego **przeszkolenia**
 - Potrzeba znacznych **zmian** w sposobie wykonywania iniekcji
- **Urządzenie Milestone Medical:**
 - System DPS® wykazał podczas niezależnych badań przeprowadzonych na zwierzętach wysoką skuteczność w zakresie identyfikacji przestrzeni stawowej przy wykonywaniu wstrzyknięć leków w leczeniu chorób stawów



POTENCJAŁ RYNKOWY

- Starzenie się społeczeństwa i otyłość

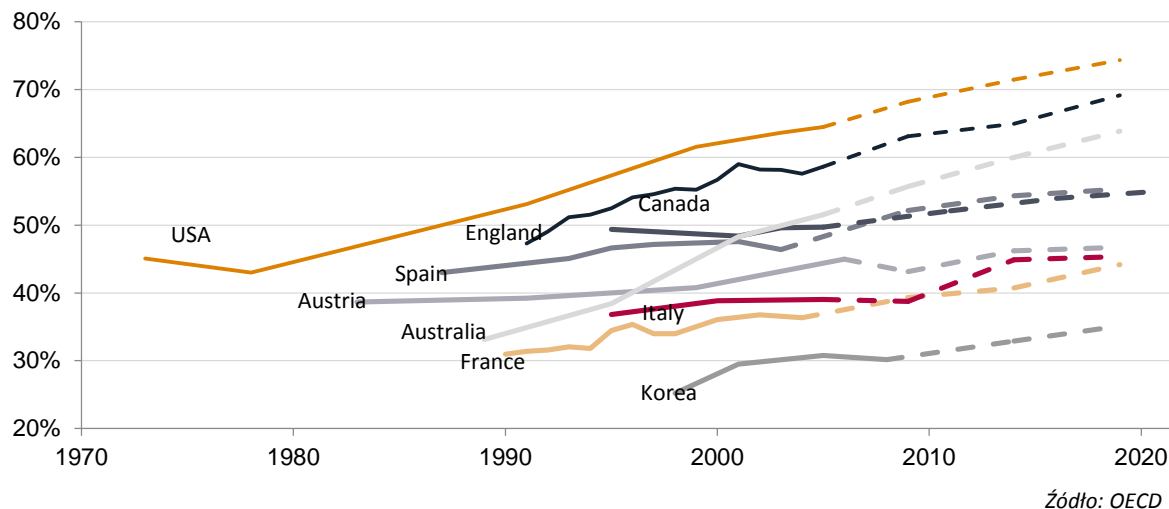
Dane rynkowe

- Rynek iniekcji dostawowych w USA szacowany jest w perspektywie 2015 r. na 7 mld USD
- Zwyrrodnienie stawów dotyka 33 mln pacjentów w USA
- 21 mln ludzi rocznie w USA otrzymuje znieczulenie dostawowe

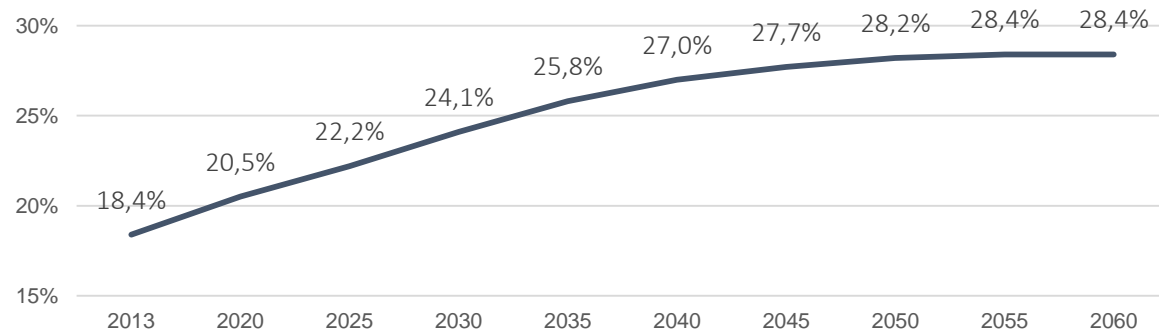
Główne czynniki wzrostowe rynku:

- Starzenie się społeczeństwa
- Zwiększona częstość występowania otyłości
- Zwiększone wydatki na uśmierzanie/leczenie bólu

Historyczny i szacowany odsetek osób otyłych i z nadwagą w wybranych krajach członkowskich OECD w 2009 roku



Odsetek ludności w wieku 65+ w populacji krajów EU28



Źródło: The 2015 Ageing Report

PROCES REJESTRACJI URZĄDZEŃ

- zakończony w UE, w trakcie rejestracji przez FDA



- Spółka otrzymała **znak CE** tj. pozwolenie na sprzedaż systemów dozowania znieczulenia zewnątrzoponowego i iniekcji dostawowych **w Unii Europejskiej**.
- Złożona aplikacja do **FDA** o zatwierdzenie systemu **dozowania znieczulenia zewnątrzoponowego** do sprzedaży w USA – planowany termin uzyskania zezwolenia przed końcem 2015 roku/ w pierwszym kwartale 2016 roku
 - Rozpoczęte **badania kliniczne** systemu dozowania znieczulenia zewnątrzoponowego na terenie Stanów Zjednoczonych
 - Badania prowadzone w kilku ośrodkach w USA; docelowo do 400 pacjentów weźmie udział w badaniach
 - Ponad 250 pacjentów zakończyło badania
 - Powrót do finalnego etapu zatwierdzenia urządzenia do obrotu przez FDA po przeprowadzeniu analizy statystycznej badań
 - Termin otrzymania **zgody FDA** na sprzedaż **systemów iniekcji dostawowych** pozostaje do ustalenia, aplikacja złożona do FDA
- Termin zatwierdzenia urządzeń przez FDA będzie katalizatorem procesu rejestracji systemów **w Chinach**
- **pozytywne wstępne wyniki badań klinicznych** tj. Testy Oceny Systemu CompuFlo® (ang. COMPASS) przeprowadzone na pacjentach cierpiących na przewlekłe bóle, wykazały, że technologia CompuFlo® posiada potencjał, aby **zmienić dotychczasowy sposób iniekcji znieczulenia zewnątrzoponowego i wyeliminować narażenie pacjenta na szkodliwe promieniowanie rentgenowskie**
 - Technologia CompuFlo zlokalizowała przestrzeń zewnątrzoponową w tak samo **dokładny i obiektywny sposób** jak standardowa metoda zanikania oporu przy użyciu strzykawki i nakłucia pod kontrolą fluoroskopową



Narodowy Fundusz Zdrowia

- Udzielenie spółce **TRIMED** z siedzibą w Krakowie **wyłącznych praw do dystrybucji** systemów dozowania znieczulenia zewnątrzoponowego w Polsce
- TRIMED jest **jednym z czołowych dystrybutorów sprzętu diagnostycznego w Polsce**
 - **360 tys. urodzeń** w 2013 roku
 - **75,4 tys. przypadków** znieczulenia zewnątrzoponowego podczas porodu rocznie
- Gwarantowane **minimalne roczne progi sprzedaży**
- Docelowy rynek polski obejmuje ponad **8 milionów** osób cierpiących na ból przewlekły
- Od lipca 2015 roku Narodowy Fundusz Zdrowia **refunduje** znieczulenie zewnątrzoponowe przy naturalnym porodzie w Polsce – wszystkie pacjentki mają prawo uzyskać darmowe znieczulenie na życzenie
- Obecnie tylko 36% szpitali oferuje znieczulenie podczas porodu ze względu na zbyt małą liczbę wyspecjalizowanych anestezjologów i duże ryzyko występowania komplikacji po podaniu znieczulenia zewnątrzoponowego *

* Źródło: Fundacja Rodzić po ludzku



- Podpisanie z **Moss S.p.A.** z siedzibą we Włoszech **umowy na wyłączność dotyczącej dystrybucji** systemów dozowania znieczulenia zewnątrzoponowego na terenie Włoch.
- Moss S.p.A. jest jednym z **czołowych dystrybutorów sprzętu diagnostycznego i specjalistycznego sprzętu chirurgicznego** we Włoszech.
- Gwarantowane **minimalne progi sprzedaży**
- Szybko rosnący docelowy rynek we Włoszech
 - ✓ Ponad **1 mln** pacjentów rocznie otrzymuje znieczulenie zewnątrzoponowe podczas zabiegów chirurgicznych
 - ✓ Ponad **60 tys.** kobiet otrzymuje takie znieczulenie podczas porodu





- Milestone Scientific będzie nadzorował proces dystrybucji urządzeń medycznych na terenie USA i będzie odpowiadał za:
 - Rozwój sieci sprzedaży
 - Zarządzanie sprzedażą
 - Umowy na dystrybucję urządzeń na terenie USA zostaną podpisane po uzyskaniu zgody FDA
- Strategia polega na pozyskiwaniu **wiodących, regionalnych dystrybutorów** sprzętu medycznego **do szpitali i klinik leczenia bólu**
 - Portfel produktów obejmuje urządzenia medyczne i końcówki wymienne
 - Utrzymywanie silnych relacji ze specjalistami w dziedzinie anestezjologii i leczenia bólu
- Marża zysku dla Milestone Scientific pokryje wszystkie koszty reklamy, promocji itp w USA, tak jak w przypadku Milestone Medical na innych rynkach:
 - Koszty szkoleń odbiorców w zakresie użytkowania urządzeń
 - Koszty zarządzania sprzedażą
 - Koszty dystrybucji
 - Koszty marketingu handlowego i profesjonalnego (do praktyków medycznych)
- Cena urządzeń i końcówek wymiennych będzie taka sama na całym świecie. Ostateczna cena będzie uzależniona od liczby wyprodukowanych urządzeń i warunków rynkowych.



- Umowa na dystrybucję systemów dozowania znieczulenia zewnątrzoponowego i iniekcji dostawowych w **Chinach** obowiązuje po otrzymaniu zgody Chińskiej Agencji ds. Żywności i Leków na dopuszczenie systemów do obrotu
- **Minimalne** roczne progi sprzedaży dla każdego z urządzeń:
 - Minima dla systemów dozowania znieczulenia zewnątrzoponowego:
 - Rok 1: 250
 - Rok 2: 550
 - Rok 3: 750
 - Minima dla systemów iniekcji dostawowych:
 - Rok 1: 300
 - Rok 2: 600
 - Rok 3: 800
- Milestone China będzie **nadzorowała** proces sprzedaży i dystrybucji urządzenia w Chinach oraz w innych regionach Azji
- Milestone China to **spółka joint venture** utworzona przez Milestone Scientific Inc. oraz zespół doświadczonych menedżerów z chińskiej branży medycznej



- Spółka MMD w dniu 20 listopada br. w Miami, Floryda (USA) wzięła udział w spotkaniu z cenionymi anestezjologami i specjalistami w dziedzinie leczenia bólu
- Profesor Ralf E. Gephard, doktor nauk medycznych z Uniwersytetu w Miami przedstawił właściwości oraz zastosowania kliniczne technologii CompuFlo®
 - MMD omówiła temat Testów Oceny Systemu CompuFlo® (ang. COMPASS - CompuFlo® Assessment Study), prowadzonych:
 - na losowo wybranej, kontrolowanej grupie pacjentów
 - testów w kilku ośrodkach badawczych, które mają potwierdzić bezpieczeństwo i skuteczność wykonywania precyzyjnych znieczuleń w przestrzeń zewnątrzoponową przy użyciu systemu CompuFlo®
 - w celu wykazania dokładności technologii CompuFlo® tj. właściwego zlokalizowania przestrzeni zewnątrzoponowej i spełnienia wytycznych FDA niezbędnych do zatwierdzenia urządzenia do obrotu
 - MMD przedstawiła dane statystyczne i **wstępne wyniki badań klinicznych** przeprowadzonych na pacjentach cierpiących **na przewlekłe bóle**
 - Zgodnie z wynikami badań, nieinwazyjna technologia CompuFlo® **zlokalizowała przestrzeń zewnątrzoponową w tak samo dokładny i obiektywny sposób** jak standardowa metoda (nakłucie pod kontrolą fluoroskopową)
 - Prof. Gephard podkreślił, że dane statystyczne potwierdziły, że technologia CompuFlo® posiada potencjał, aby **zmienić dotychczasowy sposób iniekcji znieczulenia zewnątrzoponowego oraz wyeliminować narażenie pacjentów na szkodliwe promieniowanie rentgenowskie**

1. Unikalna i innowacyjna technologia

- **Alternatywa** dla tradycyjnej strzykawki; wykonuje bezpieczne, skuteczne i bezbolesne wstrzyknięcia
- **Redukcja kosztów i minimalizowanie ryzyka** wystąpienia błędów lekarskich poprzez rejestrowanie przebiegu zabiegów
- **Precyzyjne i bezpieczne zabiegi** wykonywane przez pracowników medycznych

2. Opatentowana i certyfikowana technologia

- Ponad **20 patentów** dotyczących wstrzyknięć, podawania i dozowania leków
- Zezwolenie na wprowadzenie na rynek Unii Europejskiej (**znak CE**) dla urządzeń do dozowania znieczulenia zewnątrzoponowego oraz do iniekcji dostawowych
- Proces rejestracji urządzeń przez **FDA** w zaawansowanej fazie
- Wstępne **pozytywne wyniki** badań klinicznych

3. W trakcie nawiązywania partnerstw w zakresie dystrybucji o zasięgu globalnym

- Dostęp do **globalnego** rynku poprzez sieć dystrybutorów w Polsce, Chinach i Włoszech
- Umowa na dystrybucję urządzeń w **USA po uzyskaniu zgody FDA** na dopuszczenie urządzeń do obrotu na terenie USA

4. Atrakcyjny model biznesowy

- **Regularne przychody i rosnąca marża** ze sprzedaży końcówek wymiennych
- Wysoko **skalowalny biznes** wykorzystujący outsourcing procesu produkcyjnego

Przychody W 2015 roku Spółka skupia się na sprzedaży systemów zewnątrzoponowych kluczowym liderom opinii (ang. KOL – key opinion leaders) – specjalistom w dziedzinie anestezjologii i leczenia bólu, w celu testowania systemów m.in w szpitalach oraz demonstracji i upublicznienia skuteczności technologii na rynku europejskim

Koszty

| mln USD | 2011 | 2012 | 2013 | 2014 | 3Q2015 | 2011-3Q2015 |
|-------------------------------------|------|------|------|-------|--------|-------------|
| Koszty badań i rozwoju | -0,2 | -0,9 | -0,3 | -0,4 | -0,4 | -2,4 |
| Koszty usług wspólnych | 0,0 | -0,2 | -0,4 | -0,4 | -0,1 | -1,2 |
| Amortyzacja | 0,0 | 0,0 | 0,0 | 0,0 | 0,0 | -0,1 |
| Koszty sprzedaży i ogólnego zarządu | 0,0 | 0,0 | -0,3 | -1,1* | -1,5* | -3,8 |
| Koszty operacyjne | -0,2 | -1,2 | -1,0 | -1,9 | -2,0 | -7,5 |

* Wzrost kosztów wynika ze wzrostu wydatków na podróże służbowe i usługi doradcze związane z pozyskiwaniem nowych dystrybutorów

Historia pozyskiwania finansowania

2011 Joint venture:

- Spółka Beijing 3H (inwestorzy z Chin) wnieśli kapitał wielkości 1,5 miliona USD na opracowanie i komercjalizację medycznych systemów i powiązanych z nimi końcówek
- Milestone Scientific (partnerzy z USA) wniósł bezpłatną licencję na wyłączność (obejmującą cały świat) do wykorzystania opatentowanej technologii CompuFlo, wycenioną na 1,5 miliona USD

2013 Debiut na rynku NewConnect

- Spółka pozyskała 9,3 mln PLN/2,4 miliona USD (3 mln USD - brutto) z emisji 2 mln akcji skierowanej do inwestorów z rynku NewConnect. Cena emisyjna wyniosła 4,65 PLN / akcję (1,5 USD / akcję).

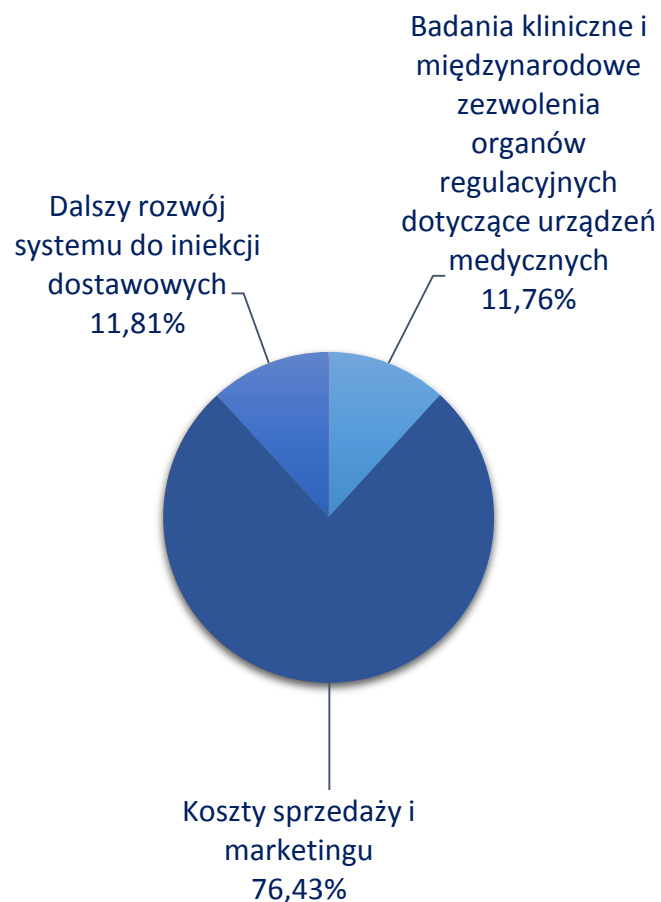
2015 Linia kredytowa udzielona przez Milestone Scientific

- Udzielona w grudniu 2014 roku na kwotę do 2,5 mln USD do 15 kwietnia 2016 roku. Obecna wartość: 2 mln USD.
- Spółka dokona zwrotu 1 mln USD po uzyskaniu zgód FDA, a reszta kwoty ulegnie konwersji na akcje po cenie emisyjnej w ofercie publicznej

Dotacje

Emitent planuje aplikować o dotacje z programów Narodowego Centrum Badań i Rozwoju.

PIERWSZA OFERTA PUBLICZNA (IPO) – POTRZEBY KAPITAŁOWE W NAJBLIŻSZEJ PRZYSZŁOŚCI



| WYKORZYSTANIE KAPITAŁU | PRZYBLIŻONA KWOTA (USD) | PRZYBLIŻONY UDZIAŁ (%) |
|---|-------------------------|------------------------|
| Badania kliniczne i międzynarodowe zezwolenia organów regulacyjnych dotyczące urządzeń medycznych | 565 000 | 11,76% |
| Koszty sprzedaży i marketingu | 3 670 000 | 76,43% |
| Dalszy rozwój systemu do iniekcji dostawowych | 567 000 | 11,81% |
| Razem | 4 802 000 | 100% |

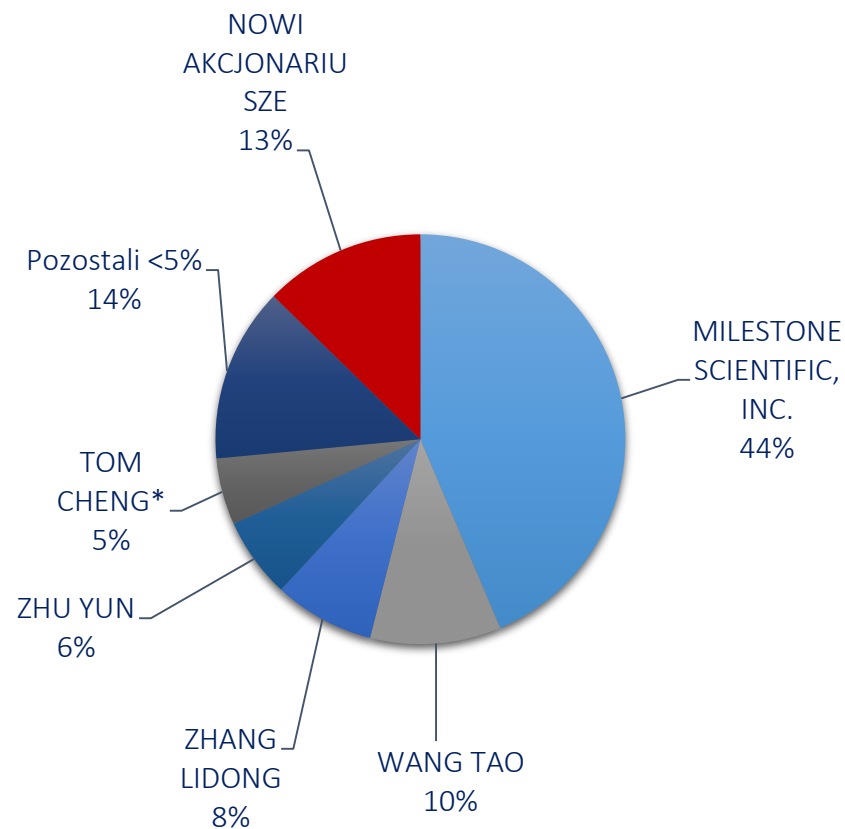
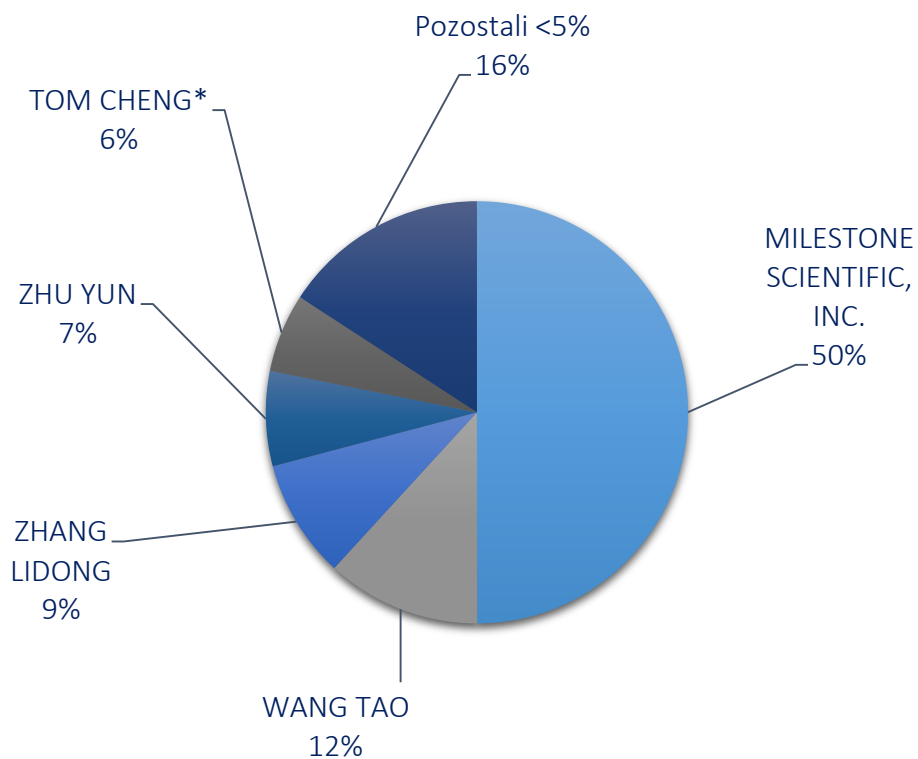
PIERWSZA OFERTA PUBLICZNA (IPO) – WARUNKI

| | |
|---|---|
| Liczba akcji oferowanych | Do 3 200 000 akcji nowej emisji |
| Lock-up (umowy ograniczenia zbywalności akcji od daty przydziału akcji w ofercie publicznej) | Milestone Scientific - 12 miesięcy Założyciele - 12 miesięcy |
| Harmonogram oferty publicznej | |
| od 7.12.2015 | Podanie do publicznej wiadomości ceny maksymalnej |
| od 8.12.2015 do 15.12.2015 | Proces budowy księgi popytu |
| od 8.12.2015 do 14.12.2015 | Przyjmowanie zapisów i wpłat w Transzy Inwestorów Indywidualnych |
| do 16.12.2015 | Podanie do publicznej wiadomości ceny ostatecznej oraz ostatecznej liczby Akcji Oferowanych |
| od 16.12.2015 do 17.12.2015 | Przyjmowanie zapisów i wpłat w Transzy Inwestorów Instytucjonalnych |
| do 22.12.2015 | Planowany Przydział Akcji w Transzy Inwestorów Indywidualnych za pośrednictwem GPW |
| do 22.12.2015 | Przydział Akcji w Transzy Inwestorów Instytucjonalnych |

STRUKTURA AKCJONARIATU

Struktura akcjonariatu przed ofertą publiczną
(% udział w kapitale zakładowym i głosach na WZA)

Struktura akcjonariatu po ofercie publicznej pod warunkiem objęcia
maksymalnej liczby akcji oferowanych



* Tom Cheng posiada 320 000 akcji bezpośrednio oraz 1 005 000 akcji poprzez spółkę United Systems Inc.

DZIĘKUJEMY ZA UWAGĘ